

**Modellreihe PS
mit Arbeitsbreiten bis 18 m**



Streuprofi Pendel-Düngerstreuer



Ein symmetrisches Streubild ergibt eine gute Überlappung



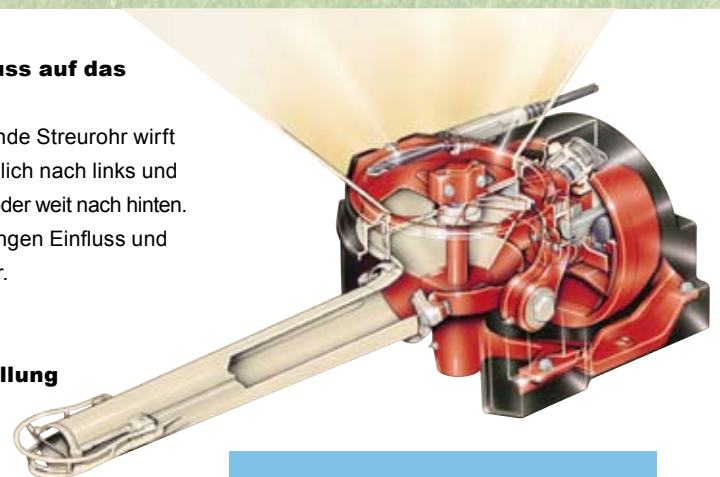
Mit über 1 Million verkaufter Maschinen ist der Vicon Pendelstreuer seit Jahrzehnten ein Begriff für genaue Düngung, denn immer noch sind die bauartbedingte Streuqualität und der Bedienungskomfort unerreicht.

Geringer Windeinfluss auf das Streubild

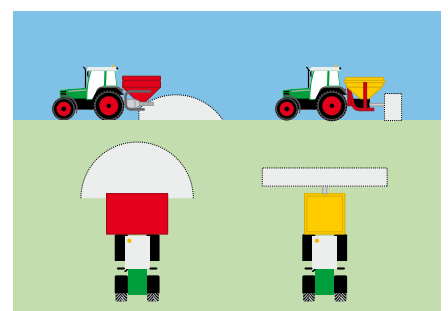
Das hin- und herpendelnde Streurohr wirft den Dünger ausschliesslich nach links und rechts, nicht nach vorne oder weit nach hinten. Der Wind hat somit geringen Einfluss und der Traktor bleibt sauber.

Problemlose Einstellung und Kontrolle

Mit dem Kunststoff-Regelstab kann die Ausbringungsmenge in kg/ha nahezu stufenlos eingestellt werden, dadurch ist das Risiko von Streufehlern äusserst gering. Mit Hilfe von Streutabelle und Rechenscheibe bestimmen Sie die exakte Dosierung für jede Streubreite und Fahrgeschwindigkeit.



Einfache Einstellung der Streumenge



Scheibenstreuer

Pendelstreuer



Grenzstreuen am Feldrand mit der Randstreuplatte



Grenzstreuen aus der 1. Fahrgasse mit der Schrägstellereinrichtung



Einfache Abdrehprobe

Abdrehprobe einfach

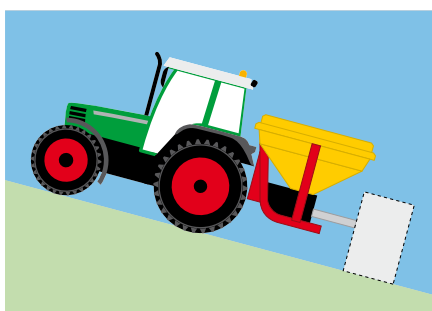
Beim Streuprofi 04 entfällt das Abnehmen des Streurohrs durch den Abdrehbehälter.

Kein Zermahlen des Düngemittels

Das Rührwerk sorgt für eine gleichmäßige Düngierzufuhr zum Streuwerk, ohne dass der Dünger dabei zermahlen wird.

Niedrige Befüllhöhe

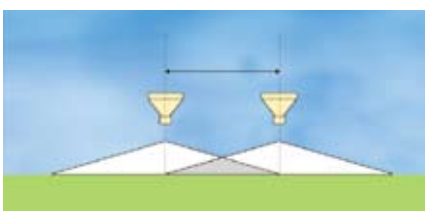
Der niedrige Behälter passt bequem unter Kipper oder Silos, kann aber auch leicht von Hand befüllt werden.



Akkurate Streubilder unter allen Bedingungen



Gleichmäßige Düngierzufuhr



Das pyramidenförmige Streubild mit vollständiger Überlappung



Niedrige Befüllhöhe

Grenzstreuen problemlos

Mit der Schrägstellereinrichtung oder mit der Randstreuplatte ist die exakte Arbeit am Feldrand kein Problem. Die Schrägstellereinrichtung setzt den Streuer mechanisch oder nach Wunsch auch hydraulisch um 7° schräg, so kann ohne zusätzliche Fahrten vom Feldrand aus die erste Fahrgasse gestreut werden.

Langzeitqualität!

Die Streuprofi Pendelstreuer sind für eine lange Lebensdauer ausgelegt. Ein Rahmen ohne Ecken und Kanten, sodass sich kein Dünger ansammeln kann. Die Duracoat-Pulverlackierung gibt sicheren Schutz gegen Korrosion. Der legendäre glasfaserverstärkte Polyesterbehälter ist unempfindlich gegen aggressive Dünger und lässt sich zur Reinigung leicht abnehmen. Die Dosierscheibe ist natürlich aus rostfreiem Stahl gefertigt um Einsatzsicherheit zu gewährleisten.

Streuprofi Baureihe 04

Pendelstreuen mit Arbeitsbreiten bis 18 m



Vorsatzgetriebe

Wesentliche Merkmale der PS Baureihe 04 sind Arbeitsbreiten bis zu 18 m und interessante Zusatzausrüstungen auch für nicht landwirtschaftliche Einsätze.

... bis 14 Meter

Das Grundmodell des Pendelstreuers mit der Arbeitsbreite von 9 - 14 m hat alle Voraussetzungen, um auf 15 oder 18 m ausgerüstet zu werden.

... bis 15 Meter

Durch die Erhöhung der Drehzahl des Streuwurks von 540 U/min auf 620 U/min wird



Schnell montierbare Deflektor-Platten für 18 m Arbeitsbreite

eine Arbeitsbreite von 15 m erreicht. Die höhere Drehzahl kann durch ein Vorsatzgetriebe erreicht werden. Bei Schleppern mit 750 oder 1000 U/min an der Zapfwelle kann die Drehzahl über den Schlepper erhöht werden.

... bis 18 Meter

Bei der neuen Ausführung des Tragrahmens werden direkt unter dem Streurohr zwei Deflektorplatten aus rostfreiem Stahl montiert.



Streurohrleitbügel für 18 m

Diese Platten bewirken zusammen mit einem Spezial-Leitbügel am Streurohr und einer auf 620 U/min erhöhten Drehzahl die maximale Arbeitsbreite von 18 m.

Der Leitbügel am Streurohr lenkt einen Teil der Düngerkörner nach unten auf die Deflektorplatten, so dass sich das pyramidenförmige Streubild weiter abflacht. Damit überlappen die Trapezseiten mit größerer Steigung vollständig!



Streuprofi Baureihe 03

200-500 Liter Behälterinhalt



PS403VITI

PS403/503VITI

Zur Arbeit in Obstplantagen gibt es die Spezialausführung mit nur 115 cm Behälterbreite.



PS303

PS203-303 und PS403/503 sind voll geeignet Arbeitsbreiten bis 15 m zu erfüllen. Die Maschinen sind besonders für kleine Schlepper und geringe Ausbringungsmengen vorgesehen.



PS-ED II Streurechner: streuen mit erhöhter Präzision

PS503

Mit dem PS-ED II Streurechner stellen Sie die Dosierung in der Traktorkabine ein. Während der Fahrt überwacht ein Radfühler oder Radar die Fahrgeschwindigkeit. PS-ED II hält die Ausbringungsmenge konstant, unabhängig von der Fahrgeschwindigkeit; das ergibt ein besonders präzises Streubild in der Längsrichtung. Während der Fahrt können Sie die Dosierung anpassen, wenn Sie bestimmte Teile des Feldes mehr oder weniger düngen möchten.

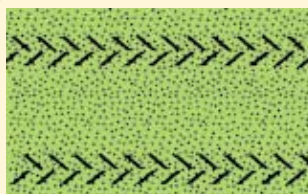
Leichte Bedienung

Die Bedienung ist sehr einfach und treffsicher. Eine übersichtliche Bedientafel mit deutlicher Anzeige ist im Grunde alles, was man im Auge behalten muss.



PS-ED II

Streubild
mit PS-ED II



Streubild
ohne
PS-ED II

Zusatzausrüstungen



Fahrgestell

Hydraulische Fernbedienung

Zum Öffnen und Schliessen der Dosierscheibe vom Fahrersitz aus, mit einem einfach wirkenden Steuerventil.

Hydraulischer Schrägstell- einrichtung

Aus der Fahrgasse.

Grenzstreuplatte

Sie verhindert, dass Düngemittel über die Feldgrenze hinaus gerät. Wird einfach von Arbeits- in Transportstellung gestellt.

Rührfinger

Rührfinger muss durch ein Sieb geschützt werden.

Sieb-Einsatz

Wird im Behälter eingesetzt, damit keine Klumpen vor die Dosieröffnungen gelangen.

Feindosiersatz

Zum Verschliessen von zwei der drei Dosieröffnungen, wenn Sie kleine Mengen feinen Samens ausbringen möchten.

Abdeckplane

Sie schützt den Dünger vor Feuchtigkeit und Schmutz. Zum Befüllen des Behälters wird die Plane einfach beiseite geschlagen.

Kalibrierbehälter

Zur Ermittlung der Streumenge ohne Abbau des Streurohrs. Serienmässig beim Vicontrol Dosiersystem.

Aufsatzränder

Zum Vergrössern des Fassungsvermögens des Behälters. Jederzeit nachrüstbar.

Abstell- und Transporträder

Mit deren Hilfe kann man den abgehängten Behälter leicht verschieben.

Fahrgestell

Für kleine Schlepper und wenig tragfähigen Boden. Auch mit Breitreifen lieferbar.



Sieb-Einsatz mit Rührfinger



Kalibrierbehälter



6 Schwenkrädersatz



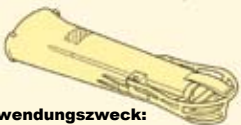
Hydraulischer Schrägstell-
einrichtung

Eine Auswahl an Streurohren

Einige Beispiele für Sonderanwendungen



KURZES STREUROHR



Anwendungszweck:
kleine Arbeitsbreiten
Arbeitsbreite: 4-8 m



BANDSTREUROHR



Anwendungszweck:
Obstgärten
Arbeitsbreite: 2-10 m



BANDSTREUROHR



Anwendungszweck:
Pflanzenschutzmittel
Arbeitsbreite: 0,75-4,5 m



SCHMALSTREUROHR



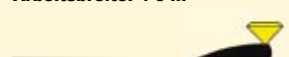
Anwendungszweck: Obstgärten,
Parks, schmale Streifflächen
Arbeitsbreite: 1,5-2 m



ASYMMETRISCHES STREUROHR (links)



Anwendungszweck:
Fischzuchtbetriebe,
Streuen auf Deichen
Arbeitsbreite: 4-6 m



GRENZSTREUROHR



Verhindert daß Düngemittel in Wassergräben oder Hecken gelangt



ASYMMETRISCHES STREUROHR (rechts)



Anwendungszweck:
Fischzuchtbetriebe,
Streuen auf Deichen
Arbeitsbreite: 4-6 m



SALZ-/GRANULATSTREUROHR



Anwendungszweck:
Straßenbau/Glatteisbekämpfung
Arbeitsbreite: 5-6 m



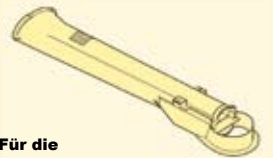
SALZ-/GRANULATSTREUROHR



Anwendungszweck:
Straßenbau/Glatteisbekämpfung
Arbeitsbreite: 2-4 m



KALKSTREUROHR



Für die Ausbringung von Kalkdünger mit Windschutz



Vicon Düngerstreuer-Testzentrum

Exakte Streuereinstellungen durch Erfahrung und Sachverstand



Vicon's Streuer Testhalle mit einer Fläche von 2.400 m²

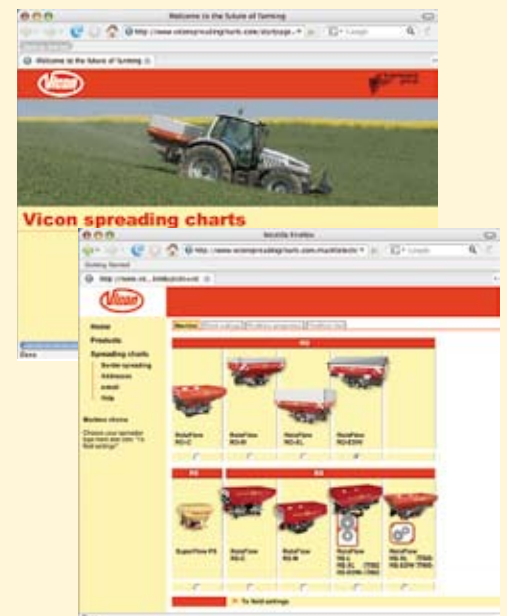
Vicon Düngerstreuer sind bekannt für ihre Unverwüstlichkeit, einfache Bedienung und hervorragende Genauigkeit unter allen Bedingungen. Dies ist das Ergebnis jahrelanger Erfahrung, Forschung und Tests. Die Entwicklungsabteilung des Vicon Streuer Teams hat ihre eigene 2.400 m² große Streuer-testhalle. Hier werden während des ganzen Jahres Tests durchgeführt unter Berücksichtigung strengster internationaler Standards und Qualitätsanforderungen. Daraus ergibt sich, dass Sie mehr als einen

Düngerstreuer bekommen, wenn Sie einen Vicon Streuer kaufen. Sie erhalten Zugang zu den Ergebnissen fachlicher Tests und Erfahrungen, die genutzt werden, um umfassende und leicht lesbare Streutabellen für alle gängigen Düngersorten zu entwickeln. Diese liefern die idealen Bedingungen für präzise Düngerverteilung auf dem Feld. Neben der Prüfung in der Düngerstreuer-testhalle beweisen Vicon Streuer immer wieder ihre Qualität in unabhängigen und internationalen Tests.



Vicon Streutabellen

Direkter Zugang zu den neuesten Testergebnissen über www.streutabellen.de



Genauere Hinweise für jeden Vicon Streuer bei jeder Arbeitsbreite, Ausbringungsmenge und Fahrgeschwindigkeit



Zugang per Handy und PDA:
<http://vicontab.mobi>

Technische Daten



Modell	203 *	303 *	403 * VITI	403 *	503 * VITI	503 *	604 *	754 **	804 *	954 **	1004 *	1154 **	1354 **	1654 **
Grundbehälter		203			403				604	754	604	754	754	754
Behälterfassungsvermögen (ltr)	175	275	400	400	500	500	600	750	800	950	1000	1150	1350	1650
Behälterbreite (cm)	105	105	115	145	115	145	175	175	175	175	175	175	175	175
Füllhöhe (cm)	77	92	89	89	101	101	96	96	106	106	116	116	125	141
Gewicht (kg)	75	80	121	121	126	126	130	151	155	158	165	171	178	184
Zapfwelldrehzahl (U/min)	540	540	540	540	540	540	540	540	540	540	540	540	540	540
Kat.	1	1	1/2	1/2	1/2	1/2	2	2	2	2	2	2	2	2

* Sowohl geeignet für staubförmige als auch gekörnte Dünger ** Nur für gekörnte Dünger

Wir weisen darauf hin, dass die Angaben in diesem Prospekt nur der allgemeinen Information dienen und zur weltweiten Verbreitung gedacht sind. Die Kverneland Group übernimmt keine Haftung für mögliche Ungenauigkeiten, Irrtümer oder Auslassungen. Die Verfügbarkeit der Modelle, Spezifikationen und Zusatzausrüstung können von Land zu Land variieren. Bitte wenden Sie sich hierzu an Ihren lokalen Händler. Kverneland Group behält sich zu jeder Zeit Änderungen des Designs und der gezeigten oder beschriebenen Spezifikationen vor. Einzelne Merkmale können hinzukommen oder entfernt werden ohne vorherige Ankündigung oder Verpflichtungen. Schutzvorrichtungen der Maschinen können auf den Bildern allein zur besseren Darstellung der Maschinenfunktionen entfernt worden sein. Zur Vermeidung des Verletzungsrisikos sollten Schutzvorrichtungen jedoch nie entfernt werden. Sollte das Entfernen der Schutzvorrichtung dennoch einmal notwendig werden, z. B. für Wartungsmaßnahmen, wenden Sie sich bitte an Ihren Kundendienst. © Kverneland Group Nieuw-Vennep BV

KVERNELAND ORIGINAL ERSATZTEILE

Kverneland Original Ersatzteile sind so entwickelt und entworfen, um eine zuverlässige, sichere und optimale Maschinenleistung zu gewährleisten - während ein langer Lebenszyklus niedrige Gesamtkosten der Maschine sicherstellt. Hohe Qualitätsstandards werden erzielt, indem man innovative Produktionstechniken und patentierte Prozesse in allen unseren Produktionsstandorten verwendet.

Die Kverneland Gruppe hat ein sehr professionelles Händlernetz um Sie mit Service, technischem Wissen und Originalersatzteilen schnellstmöglich zu versorgen. Wir wiederum unterstützen unsere Partner durch Qualitätersatzteile und stellen eine leistungsfähige Ersatzteilversorgung durch unsere Zentralläger weltweit rund um die Uhr zur Verfügung.

A part of your day



Kverneland Group

Die Kverneland Group ist eines der führenden internationalen Unternehmen in der Entwicklung, Produktion und dem Vertrieb von Landmaschinen.

Innovativ und stets auf dem neuesten Stand der Technik bieten wir dem Landwirt, Lohnunternehmer und Händler eine einzigartig breite und hochwertige Produktpalette. Das Lieferprogramm der Kverneland Group umfasst Produkte für die Bodenbearbeitung, Drilltechnik, Futter- und Grünlandtechnik und den Pflanzenschutz



Umfangreiches Produktprogramm

Vicon bietet ein umfangreiches Programm an Landmaschinen an: Mähwerke mit Aufbereiter, Trommel- und Scheibenmähwerke, Wender, Schwader, Festkammer- und variable Rundballenpressen, Großpackenpressen, Wickelgeräte, Düngerstreuer, Maishäcksler, Bodenbearbeitungsgeräte und Drilltechnik.



Kverneland Group Deutschland GmbH

Coesterweg 25, D-59494 Soest

Telefon 029 21 36 99-0

Telefax 029 21 36 99-439

Österreich:

Kverneland Group Deutschland GmbH

Telefon +49 29 21 36 99-0

Schweiz:

Bucher Landtechnik, CH-8166

Niederweningen/Zürich

Telefon: 0185/72600

www.vicon.eu

